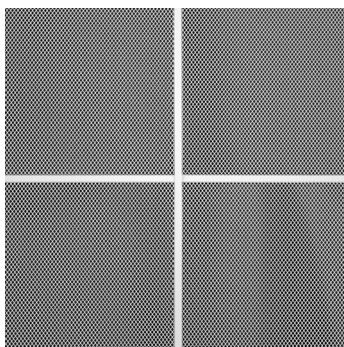
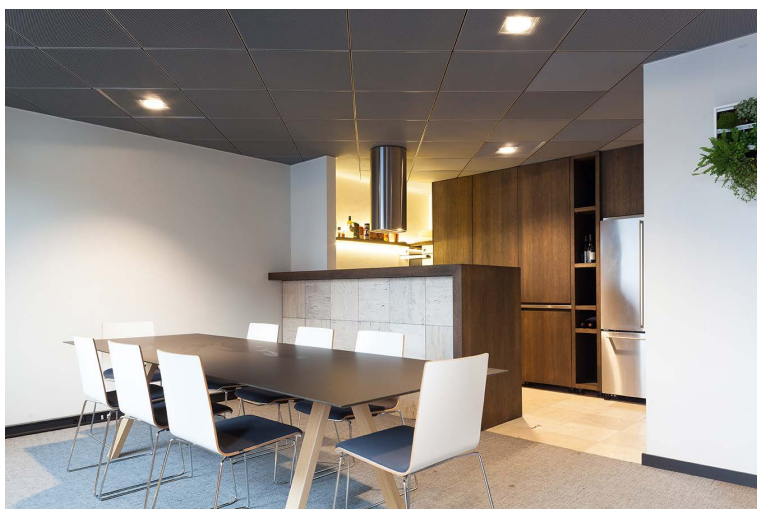
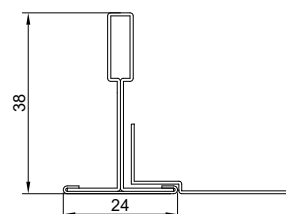
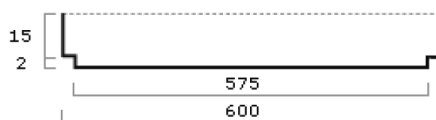
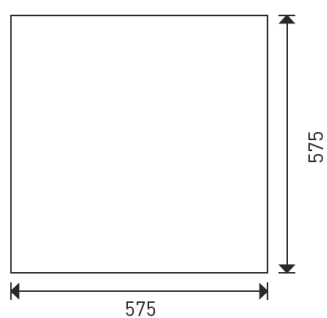


## LAY-IN FLAT STRETCH



- Les panneaux sont fabriqués en acier étiré, galvanisé à chaud, du type Q10. Autres types disponibles sur demande.
- Les panneaux peuvent optionnellement être couverts d'un tapis isolant (art. 46040). Ce côté blanc ou noir du tapis peut être utilisé.
- Les panneaux lay-in flat présentent des dimensions extérieures de 600 x 600 mm. Leur surface visible au plafond est de 575 x 575 mm et conviennent pour un montage dans une structure porteuse T24.
- Les panneaux ont un retrait de 2 mm sur les bords, permettant ainsi une surface de plafond parfaitement lisse.
- Couleur standard gris argenté ou blanc. Autres couleurs disponibles sur demande.

575 x 575	47000F



Réaction au feu des dalles prépeintes et dalles post-laqué:  
A2 s1d0  
Emission de substances dangereuses: non  
Résistance à la flexion: Classe 1  
Durabilité dalles galvanisés: B  
Durabilité dalles prépeintes et post-laqués: C